



## Hvordan endre språk på JOINT ProsjektHotell®?

Det er nå installert ulike språkpakker på JOINT ProsjektHotell®, som gjør det mulig for brukere å få ProsjektHotell på andre språk enn engelsk.

- Fransk
- Italiensk
- Portugisisk
- Russisk
- Spansk
- Tysk

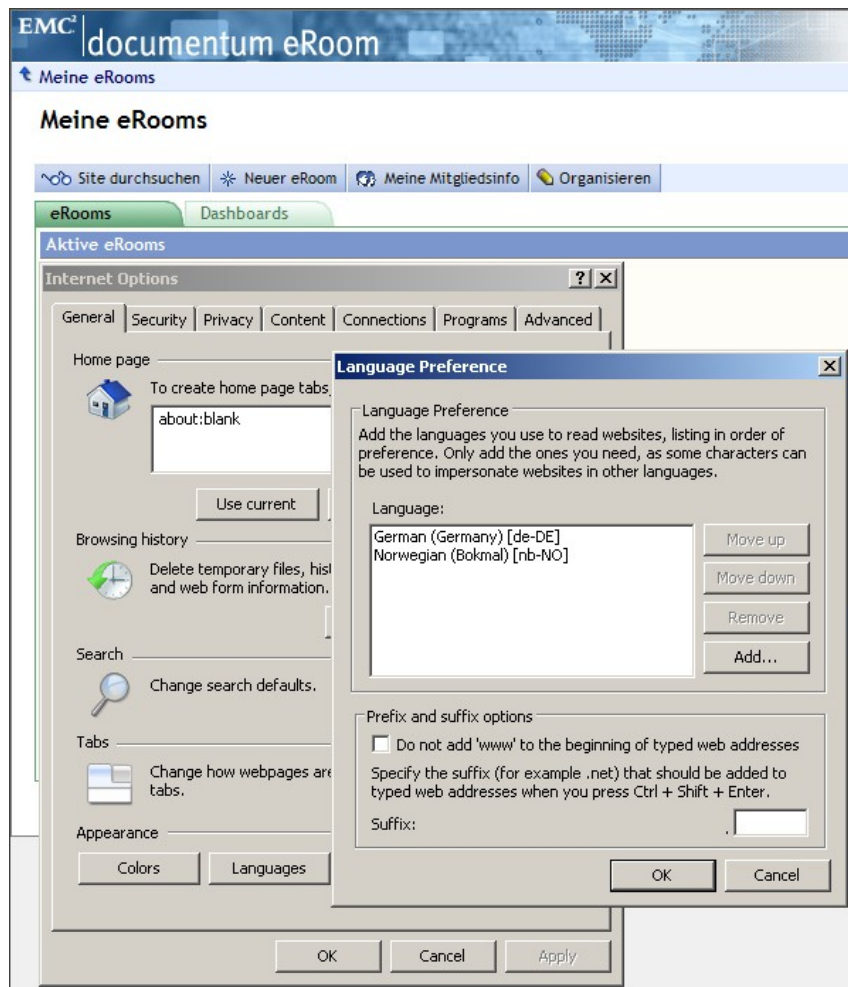
For å få JOINT ProsjektHotell® på et av de 6 nye språkene må du velge et av disse språkene under "Språk" i din nettleser. Når du har valgt språk vil ProsjektHotell nå vises på det valgte språk i stedet for engelsk. Brukere som har valgt andre språk enn de som er nevnt ovenfor i sin nettleser, vil fortsatt få ProsjektHotell på engelsk.

Språkendringer vil gjelde for knapper og generell ProsjektHotell funksjonalitet, ikke for filer og foldere.

For å endre på språkinnstillingene i din nettleser kan stegene under følges (eksemplet er for Tysk og Internet Explorer 7):

- Åpne et nettleservindu
- Velg "Verktøy" -> "Alternativer for Internett"
- Klikk på fanen "Generelt"
- Klikk på knappen "Språk" og du kommer til "Språkinnstilling"
- Klikk på knappen "Legg til...", velg språket og klikk "OK"
- Sørg for at dette språket ligger øverst (som demonstrert i bildet under). Dersom det ikke ligger øverst, så kan du markere "Tysk" og klikke "Flytt opp"
- Klikk "OK" i "Språkinnstillinger" og du kommer tilbake til "Alternativer for Internett"
- Klikk "OK" en gang til.
- Lukk deretter nettleservinduet
- Åpne et nytt nettleservindu og gå til innloggingsiden: <https://joint.prosjekthotell.com/eRoom>

Se bilde neste side



Din innloggingsside skal nå se ut som i figuren under:



The screenshot shows the EMC documentum eRoom login page. The header includes the EMC logo and 'documentum eRoom'. Below the header are two buttons: 'OK' and 'Abbrechen'. The main heading is 'Anmeldung'. Below this is a welcome message: 'Willkommen auf der JOINT ProsjektHotell Site! Bitte geben Sie Ihren Anmeldenamen und Ihr Kennwort ein.' There are two input fields: 'Name' with the value 'support@joint.no' and 'Kennwort'. Below the 'Kennwort' field is a link: 'Kennwort vergessen?'. At the bottom left is a question mark icon followed by the text: 'Weitere Informationen finden Sie hier: Bei eRoom anmelden.' At the bottom right is the text: 'Durch das Anmelden stimmen Sie den eRoom Nutzungsbedingungen zu. Copyright © 1997-2008 EMC Corporation. Alle Rechte vorbehalten.'